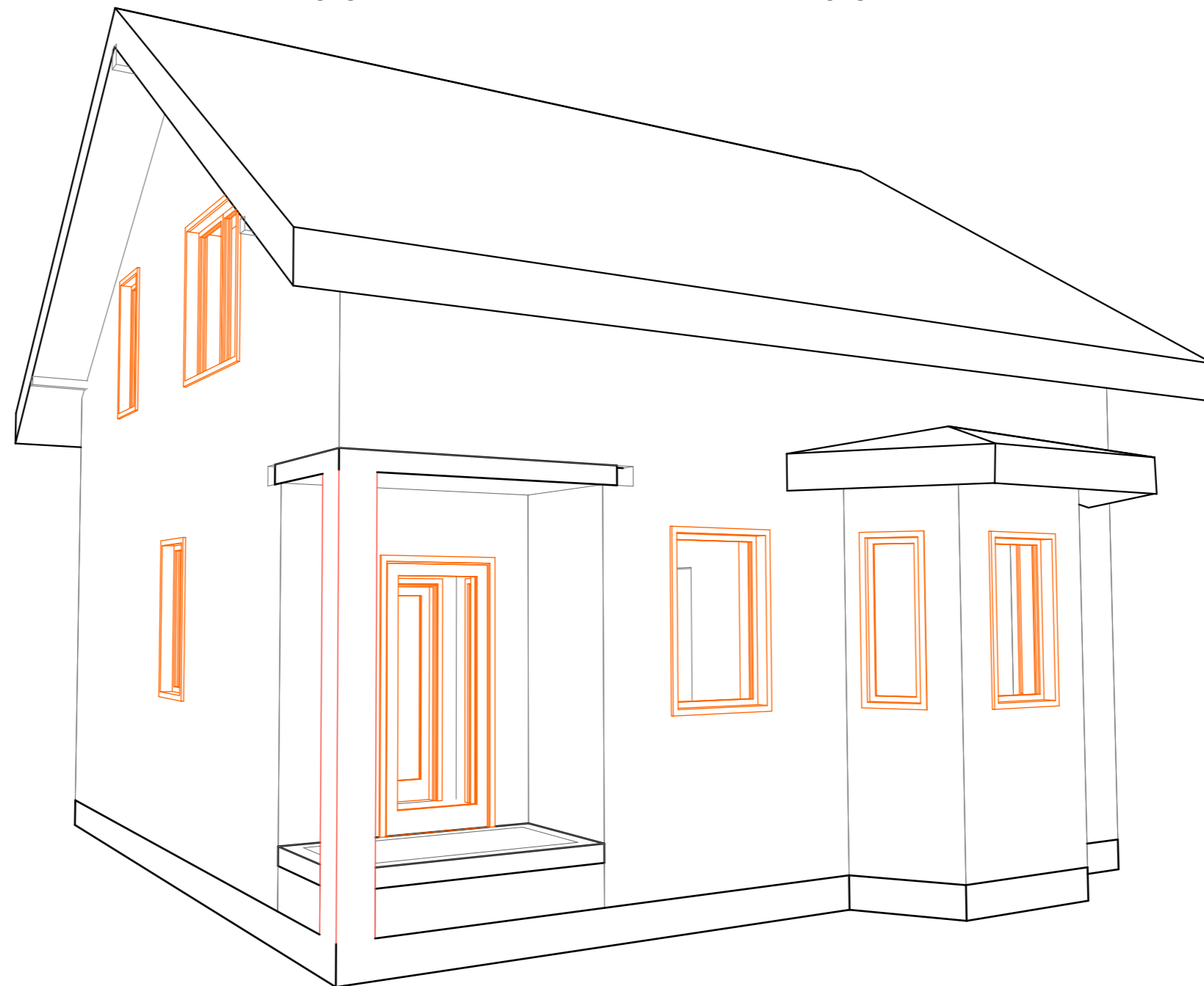


ГК "Проф Регион Строй"

ПРОЕКТ
ОДНОКВАРТИРНОГО ДОМА



г. Санкт-Петербург
2017

ГК "Проф Регион Строй"

**ПРОЕКТ
ОДНОКВАРТИРНОГО ДОМА**

Архитектурные решения.

*г. Санкт-Петербург
2017*

Ведомость чертежей раздела AP

| Лист | Наименование | Примечание |
|------|--|------------|
| 1 | Общие данные (начало) | |
| 2 | Общие данные (окончание) | |
| 3 | План 1 этажа | |
| 4 | План 2 этажа | |
| 5 | Маркировочный план 1 этажа | |
| 6 | Маркировочный план 2 этажа | |
| 7 | План кровли | |
| 8 | Разрез 1-1 | |
| 9 | Разрез 2-2 | |
| 10 | Фасад 1-4 | |
| 11 | Фасад Г-А | |
| 12 | Фасад 4-1 | |
| 13 | Фасад А-Г | |
| 14 | Спецификация элементов заполнения проемов. | |
| 15 | Аксонометрия 1 этаж | |
| 16 | Аксонометрия 2 этаж | |

Основные технико-экономические показатели*

| Наименование | Ед. изм. | Количество |
|-------------------|----------------|------------|
| Жилая площадь | м ² | 69.67 |
| Общая площадь | м ² | 108.29 |
| Площадь застройки | м ² | 71.38 |
| Площадь крыльца | м ² | 2.53 |
| Площадь кровли | м ² | 120.43 |

* СНиП 2.08.01 - 89 (Приложение 2)

Рабочая документация выполнена в соответствии с действующими нормами и правилами, и предусматривает мероприятия, обеспечивающие пожарную безопасность при эксплуатации здания при соблюдении их заказчиком и исполнителем.

| Изм. | Кол. | Лист | Недоп. | Подп. | Дата | |
|--------------------------|------|----------|--------|---|------|--------|
| | | | | | | |
| | | | | | | |
| | | | | | | |
| | | | | | | |
| Разработал | | Шкарупа | | | | |
| Проверил | | Ефимов | | | | |
| Утвердил | | Коршунов | | | | |
| | | | | | | |
| Индивидуальный жилой дом | | | | | | |
| Общие данные (начало) | | | | | | |
| | | | | Стадия | Лист | Листов |
| | | | | | 1 | |
| | | | | ГК "Проф Регион Строй" 8 812 600 77 20 | | |

Общие данные (окончание)

Общая часть.

Рабочие чертежи разработаны на основании требований глав СНиП:

- СНиП 11-01-95 "Инструкция о порядке разработки, согласования, утверждения и состава проектной документации на строительство предприятий, зданий и сооружений."

- СНиП 2.08.01-89 "Жилые здания".

- СНиП 21-01-97 "Пожарная безопасность зданий и сооружений".

- СНиП 31-02-2001 "Дома жилые одноквартирные".

- НПБ 106-95 "Индивидуальные жилые дома. Противопожарные требования".

Место расположения. Область строительства - климатические условия России с ГСОП до 5000 Ссут.

Архитектурно-строительная часть.

Архитектурно-планировочные решения.

1. Дом двухэтажный.

2. На первом этаже расположены - тамбур, котельная, с/у, холл, гостиная, крыльцо.

3. На втором этаже - 2 спальни, с/у, холл.

4. Высота помещений первого этажа - 2840 мм.

5. Высота помещений второго этажа - 4100 мм.

6. За относительную отметку 0,000 принимается отметка чистого пола первого этажа.

7. По степени огнестойкости дом относится к зданиям III класса.

8. Класс конструктивной пожарной опасности здания Ф 1,4.

Наружная отделка здания.

В отделке фасадов используются материалы различной фактуры.

Внутренняя отделка здания

1. Внутренняя отделка здания осуществляется в соответствии с регламентируемыми нормами по дизайн-проекту, который разрабатывается отдельно и основывается на пожеланиях заказчика.

2. В соответствии с "Законом о сертификации" РФ все, указанные в рабочих чертежах изделия и материалы должны быть сертифицированы в отношении гигиенической и пожарной безопасности и на соответствие государственным стандартам.

3. Устройство полов следует производить только после завершения всех монтажных работ по проводке инженерных коммуникаций.

4. Дверные блоки во входных проемах должны иметь приспособления для самозакрывания.

Конструктивные решения.

1. Фундамент - монолитная железобетонная плита.

2. Наружные стены выполнены из блоков несъемной опалубки Tecolit, толщиной 300 мм.

3. Перегородки - газобетонные блоки толщиной 150 мм, блоки несъемной опалубки Tecolit, толщиной 220 мм.

4. Наружные стены опираются на фундамент из монолитного железобетона.

5. Перекрытия выполнены из монолитного ж/б.

6. Внутренние откосы проемов оштукатуриваются по сетке.

7. Кровля - металлочерепица по деревянным стропилам.

8. Междуэтажная лестница - деревянная.

9. По периметру здания устраивается отмостка с асфальто-бетонным покрытием шириной 1000 мм по гравийному основанию.

10. Антикоррозийная защита выполняется в соответствии со СНиП 3.03.04-85.

Инженерное оборудование.

1. Отопление.

2. Водоснабжение - от местной сети или от скважены.

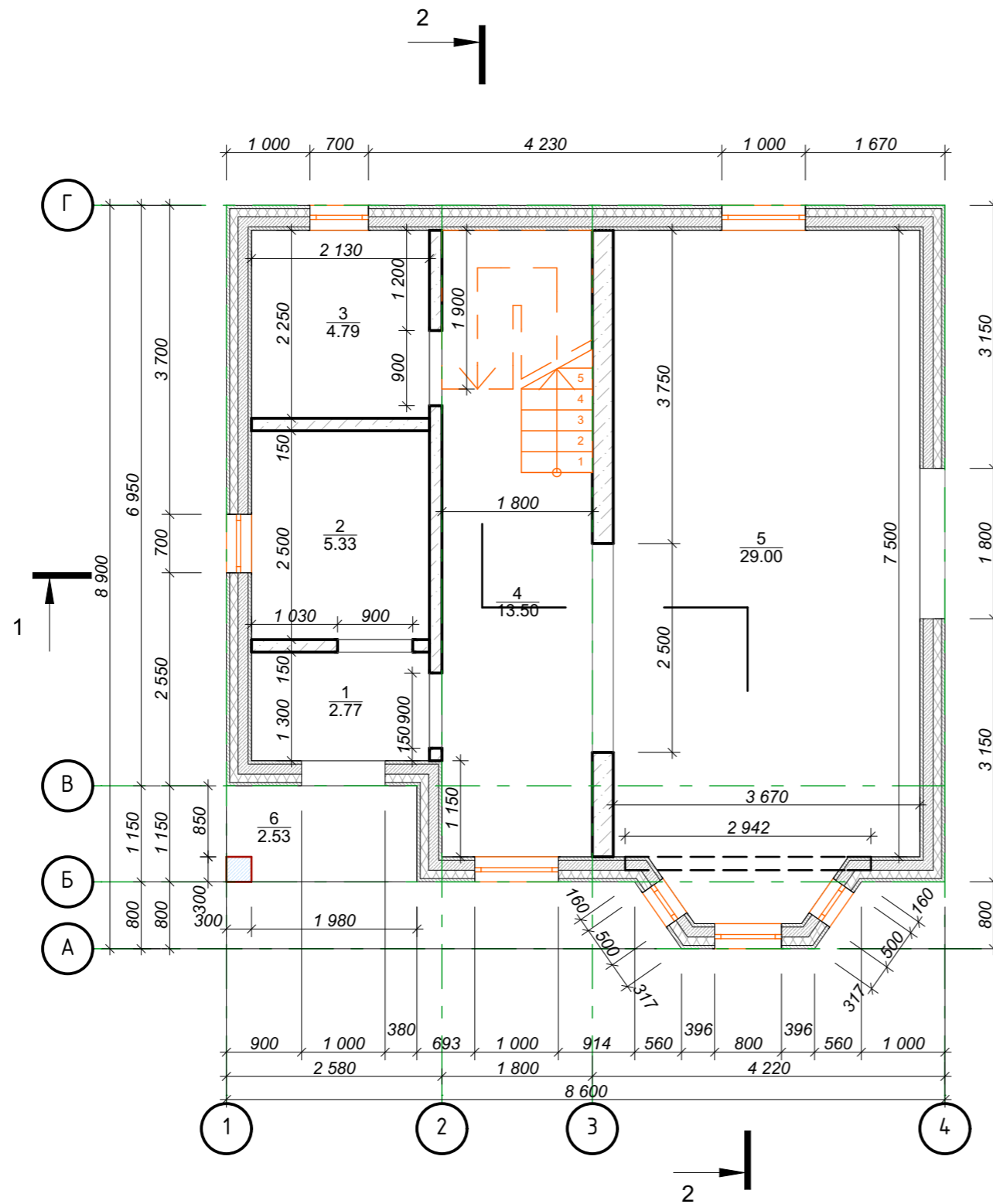
3. Канализация - в местную сеть или в локальные очистные сооружения.

4. Электроснабжение - от местной сети.

Проект разработан для производства работ в летнее время. В зимний период работы должны вестись согласно указаниям СНиП 2-22-81 (состав мероприятий предусматривается при разработке производства работ).

| Изм. | Кол. | Лист | Недож. | Подп. | Дата | | | | |
|------|------|------|--------|-------|------|---|--------------------------|------|--------|
| | | | | | | Индивидуальный жилой дом | Стадия | Лист | Листов |
| | | | | | | | | 2 | |
| | | | | | | | Общие данные (окончание) | | |
| | | | | | | ГК "Проф Регион Строй" 8 812 600 77 20 | | | |

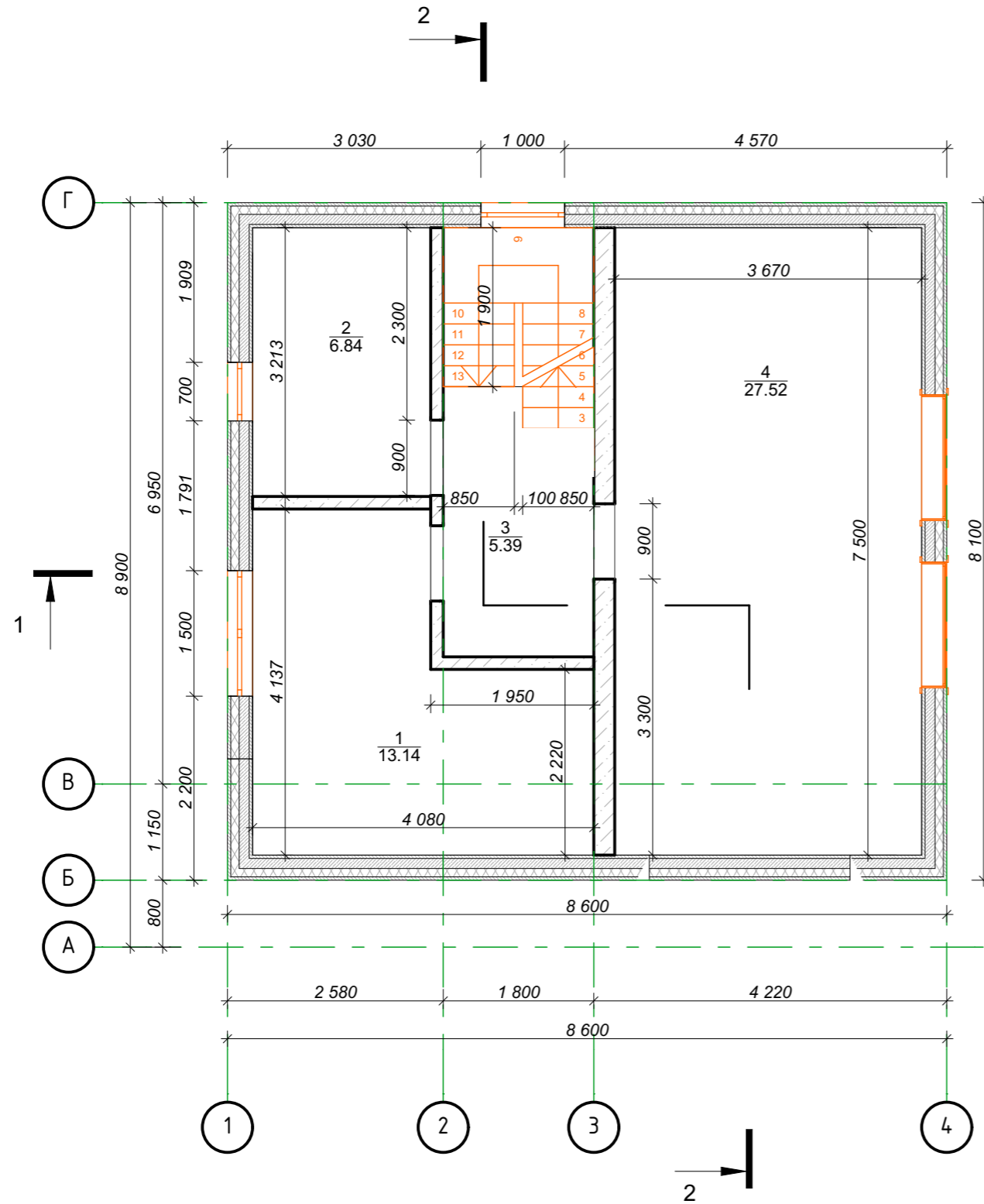
План 1 этажа



| Экспликация помещений 1 этажа | | |
|-------------------------------|-----------|----------------------|
| № пом. | Название | S, кв. м. |
| 1 | Тамбур | 2.77 |
| 2 | Котельная | 5.33 |
| 3 | С/у | 4.79 |
| 4 | Холл | 13.50 |
| 5 | Гостиная | 29.00 |
| 6 | Крыльцо | 2.53 |
| | | 57.92 м ² |

| | | | | | | | | | |
|------------|----------|------|--------|-------|------|--------------------------|---|------|--|
| | | | | | | | | | |
| | | | | | | | | | |
| | | | | | | | | | |
| Изм. | Кол. | Лист | № док. | Подп. | Дата | | | | |
| | | | | | | Индивидуальный жилой дом | Стадия | Лист | |
| | | | | | | | | 3 | |
| Разработал | Шкарупа | | | | | План 1 этажа | ГК "Проф Регион Строй" 8 812 600 77 20 | | |
| Проверил | Ефимов | | | | | | | | |
| Утвердил | Коршунов | | | | | | | | |

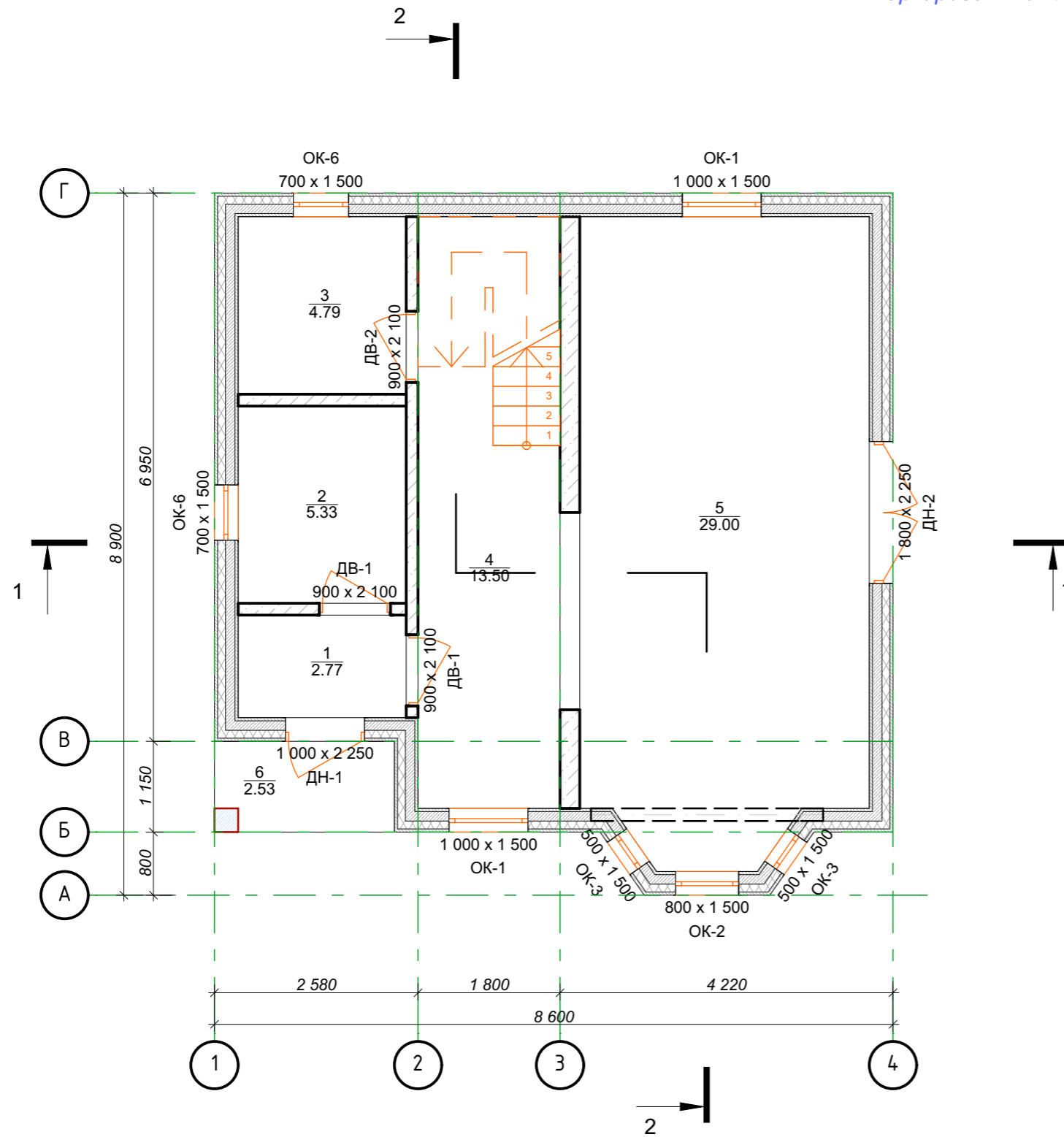
План 2 этажа



| № пом. | Наименование | S, кв. м. |
|--------|--------------|----------------------|
| 1 | Спальня 1 | 13.14 |
| 2 | С/у | 6.84 |
| 3 | Холл | 5.39 |
| 4 | Спальня 2 | 27.53 |
| | | 52.90 м ² |

| | | | | | | | | | |
|------------|------|----------|--------|-------|------|--------------------------|--------|------|---|
| | | | | | | | | | |
| | | | | | | | | | |
| | | | | | | | | | |
| | | | | | | | | | |
| Изм. | Кол. | Лист | № док. | Подп. | Дата | | | | |
| | | | | | | | | | |
| | | | | | | Индивидуальный жилой дом | Стадия | Лист | Листов |
| | | | | | | | | 4 | |
| Разработал | | Шкарупа | | | | | | | |
| Проверил | | Ефимов | | | | | | | |
| Утвердил | | Коршунов | | | | | | | |
| | | | | | | План 2 этажа | | | |
| | | | | | | | | | ГК "Проф Регион Строй" 8 812 600 77 20 |

Маркировочный план 1 этажа

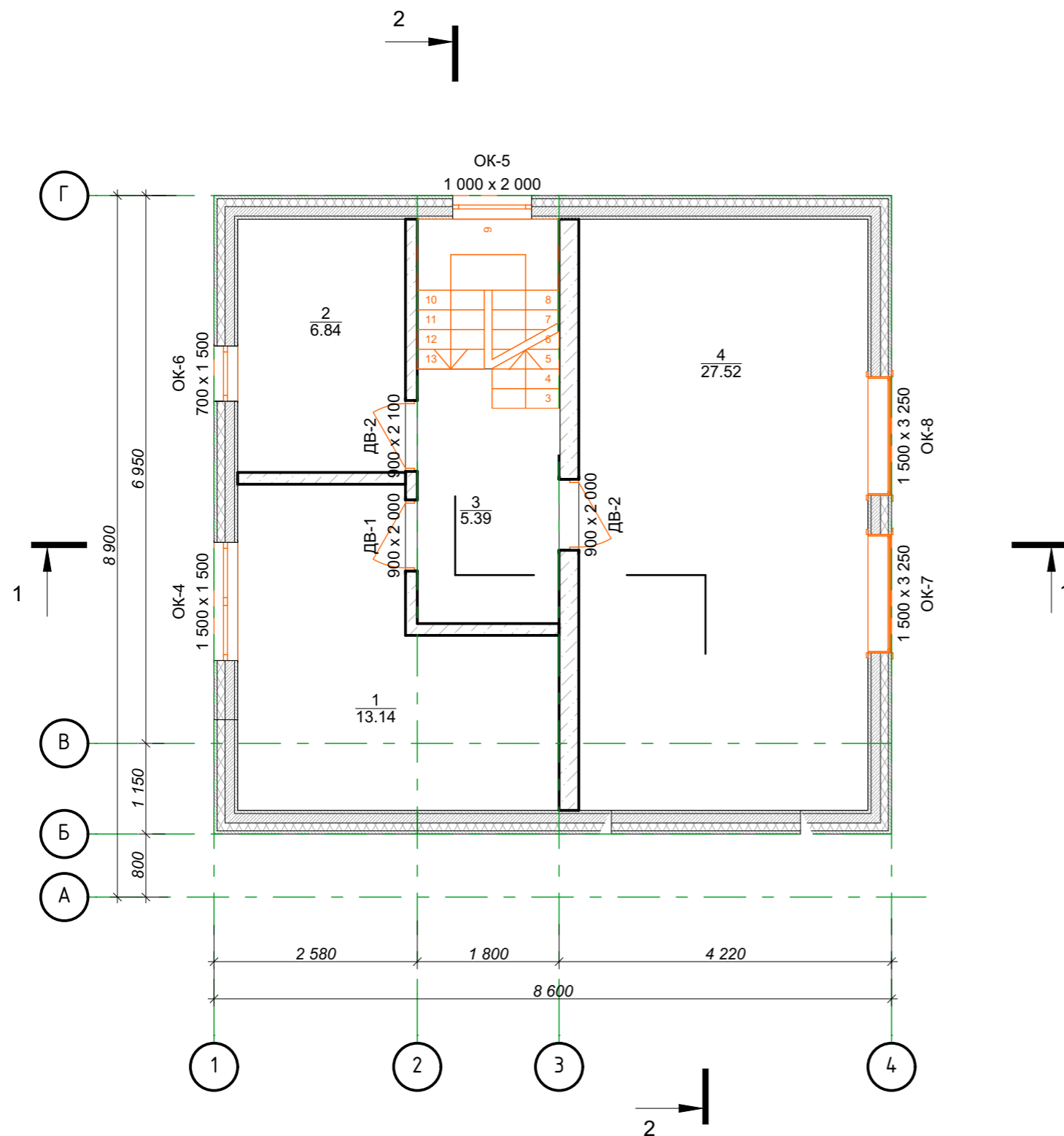


| № пом. | Название | S, кв. м. |
|--------|-----------|-----------|
| 1 | Тамбур | 2.77 |
| 2 | Котельная | 5.33 |
| 3 | С/у | 4.79 |
| 4 | Холл | 13.50 |
| 5 | Гостиная | 29.00 |
| 6 | Крыльцо | 2.53 |
| | | 57.92 м² |

| ДВ-1 | 900x2 100 | Л | 2 |
|------|-------------|---|---|
| ДВ-2 | 900x2 100 | П | 1 |
| ДН-1 | 1 000x2 250 | П | 1 |

| Изм. | Кол. | Лист | № док. | Подп. | Дата | | | | |
|------------|------|----------|--------|-------|------|----------------------------|---|------|--------|
| | | | | | | Индивидуальный жилой дом | Стадия | Лист | Листов |
| | | | | | | | | 5 | |
| Разработал | | Шкарупа | | | | Маркировочный план 1 этажа | ГК "Проф Регион Строй" 8 812 600 77 20 | | |
| Проверил | | Ефимов | | | | | | | |
| Утвердил | | Коршунов | | | | | | | |

Маркировочный план 2 этажа

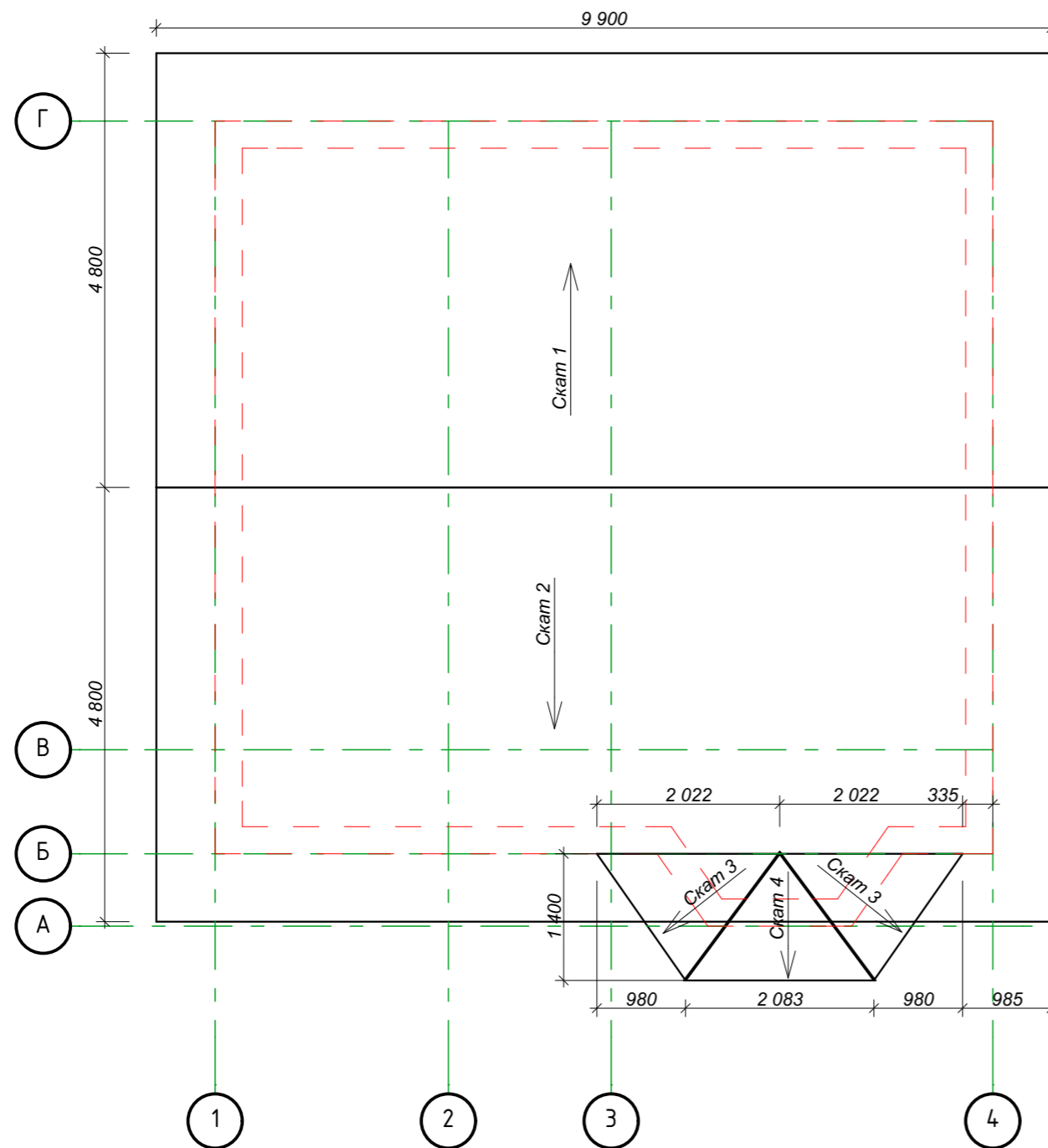


| № пом. | Наименование | S, кв. м. |
|--------|--------------|----------------------|
| 1 | Спальня 1 | 13.14 |
| 2 | С/у | 6.84 |
| 3 | Холл | 5.39 |
| 4 | Спальня 2 | 27.52 |
| | | 52.90 м ² |

| ДВ-1 | 900x2 000 | Л | 1 |
|------|-----------|---|---|
| ДВ-2 | 900x2 000 | П | 1 |
| ДВ-2 | 900x2 100 | П | 1 |

| | | | | | | | | | |
|------------|------|----------|--------|-------|------|----------------------------|---|------|--|
| | | | | | | | | | |
| | | | | | | | | | |
| | | | | | | | | | |
| Изм. | Кол. | Лист | № док. | Подп. | Дата | | | | |
| | | | | | | Индивидуальный жилой дом | Стадия | Лист | |
| | | | | | | | | 6 | |
| Разработал | | Шкарупа | | | | Маркировочный план 2 этажа | ГК "Проф Регион Строй" 8 812 600 77 20 | | |
| Проверил | | Ефимов | | | | | | | |
| Утвердил | | Коршунов | | | | | | | |

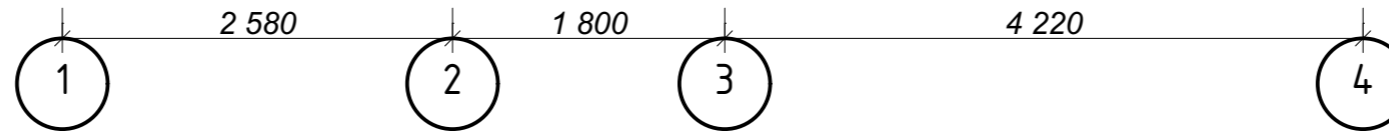
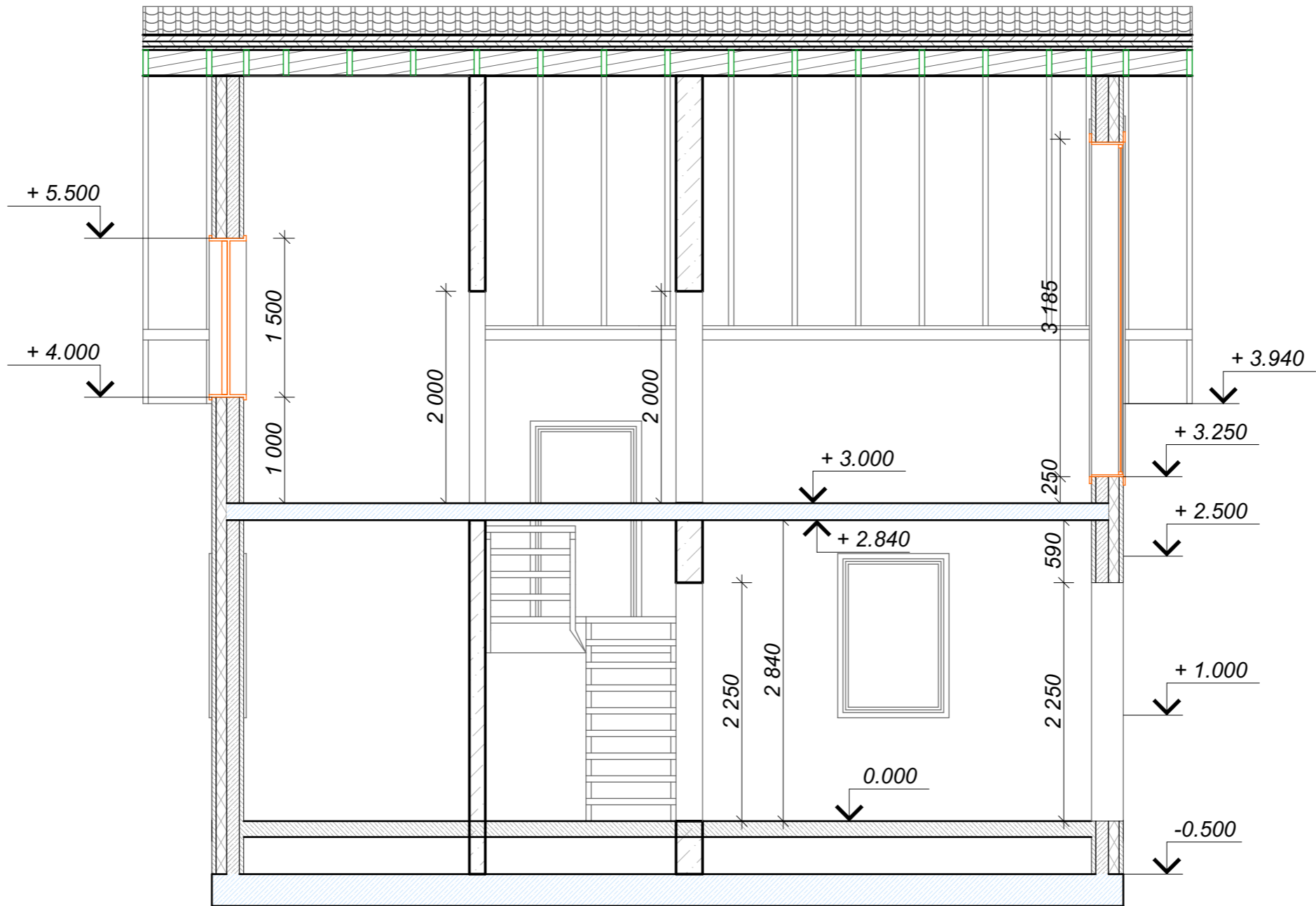
План кровли



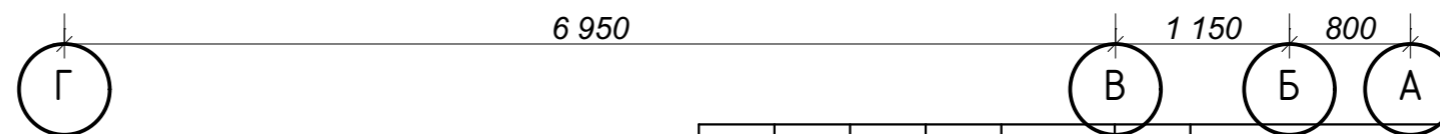
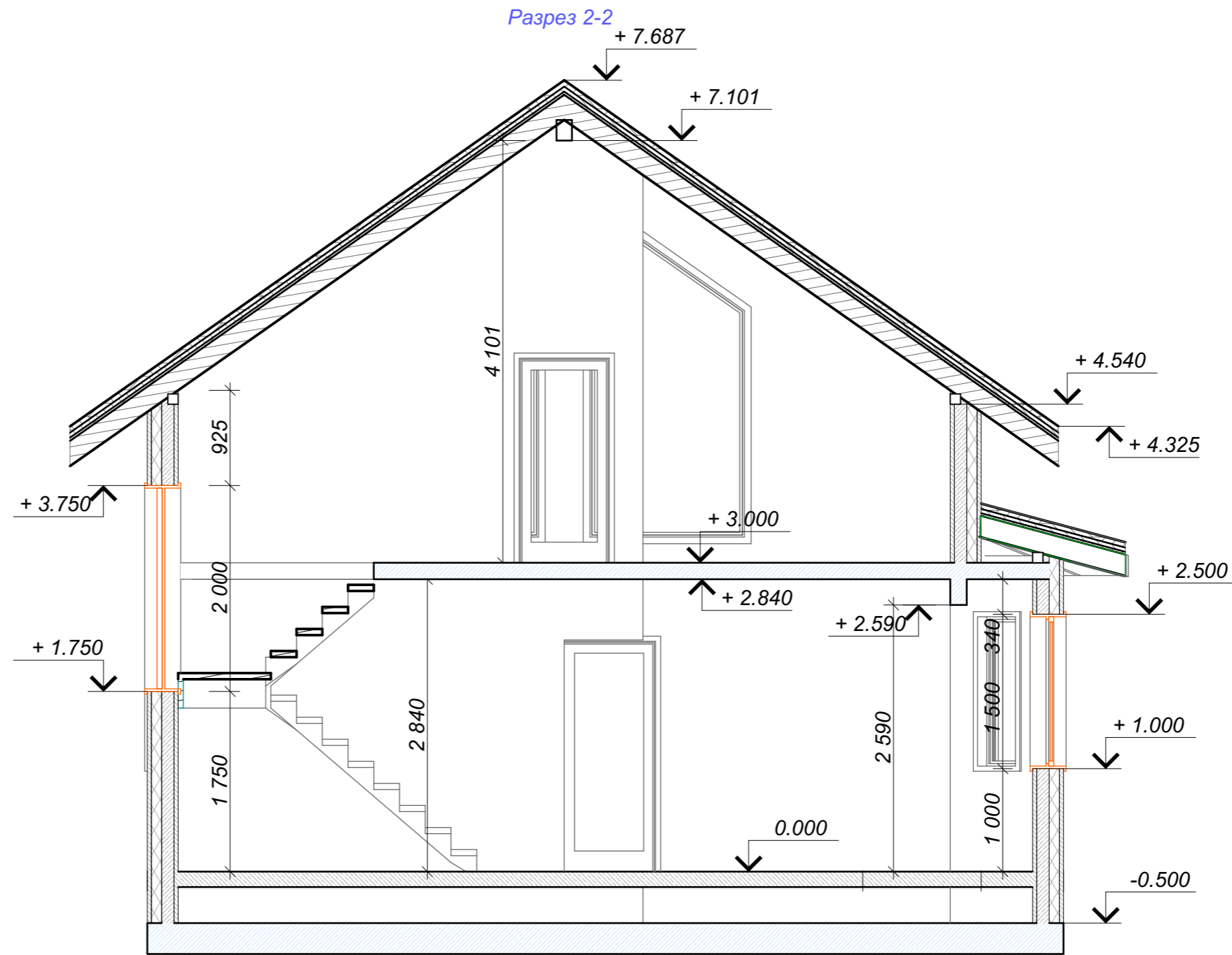
| Ведомость кровли | | | |
|------------------|-----------------------|-------|-----------------|
| Марка | Площадь | Уклон | Материал |
| Скат 1 | 58.01 | 35° | Металлочерепица |
| Скат 2 | 58.01 | 35° | Металлочерепица |
| Скат 3 | 1.45 | 13° | Металлочерепица |
| Скат 3 | 1.45 | 13° | Металлочерепица |
| Скат 4 | 1.51 | 15° | Металлочерепица |
| | 120.43 м ² | | |

| Изм. | Кол. | Лист | Недож. | Подп. | Дата | | | | |
|------------|------|----------|--------|-------|------|--------------------------|---|------|--------|
| | | | | | | Индивидуальный жилой дом | Стадия | Лист | Листов |
| | | | | | | | | 7 | |
| Разработал | | Шкарупа | | | | План кровли | ГК "Проф Регион Строй" 8 812 600 77 20 | | |
| Проверил | | Ефимов | | | | | | | |
| Утвердил | | Коршунов | | | | | | | |

Разрез 1-1

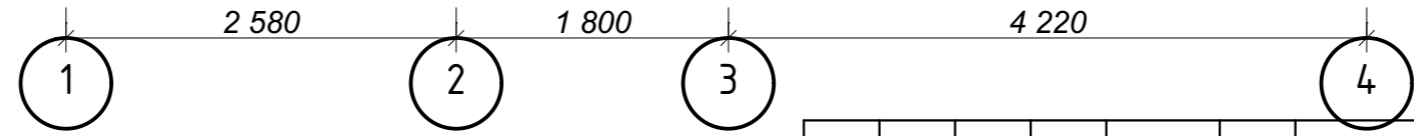
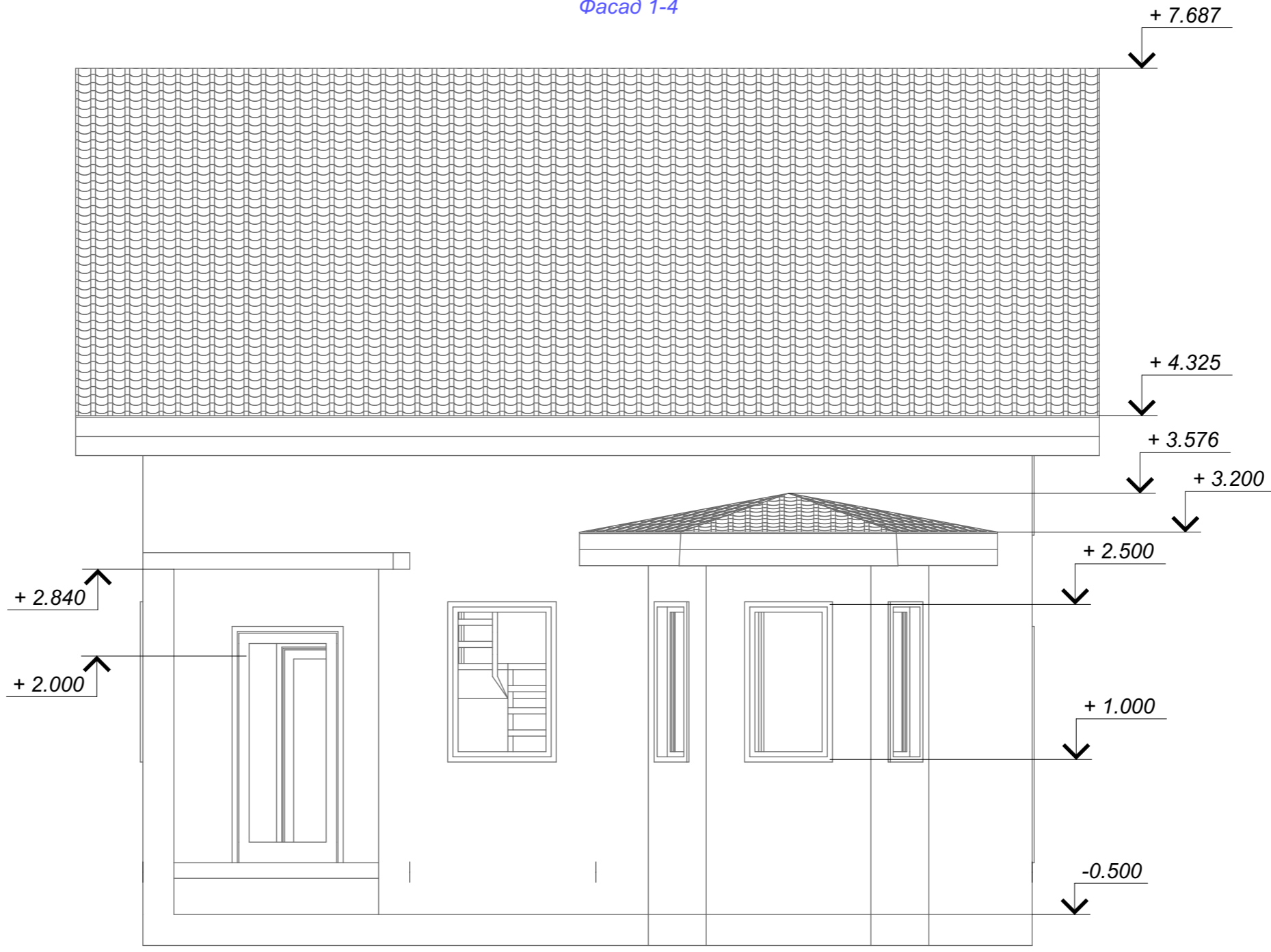


| Изм. | Кол. | Лист | № док. | Подп. | Дата | | | | |
|--|------|------|--------|-------|------|--------------------------|--------|------|---|
| | | | | | | | | | |
| Разработал Шкарупа Проверил Ефимов Утвердил Коршунов | | | | | | Индивидуальный жилой дом | Стадия | Лист | Листов |
| | | | | | | | | 8 | |
| | | | | | | Разрез 1-1 | | | ГК "Проф Регион Строй" 8 812 600 77 20 |

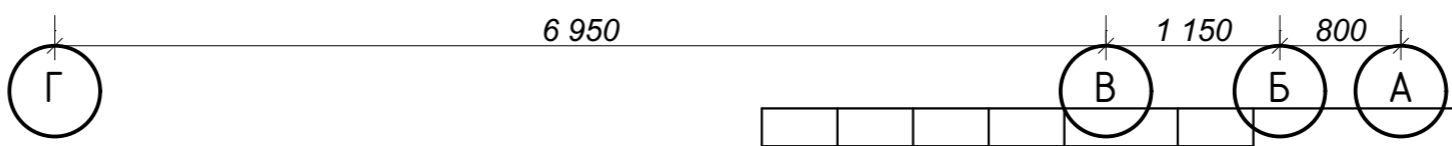
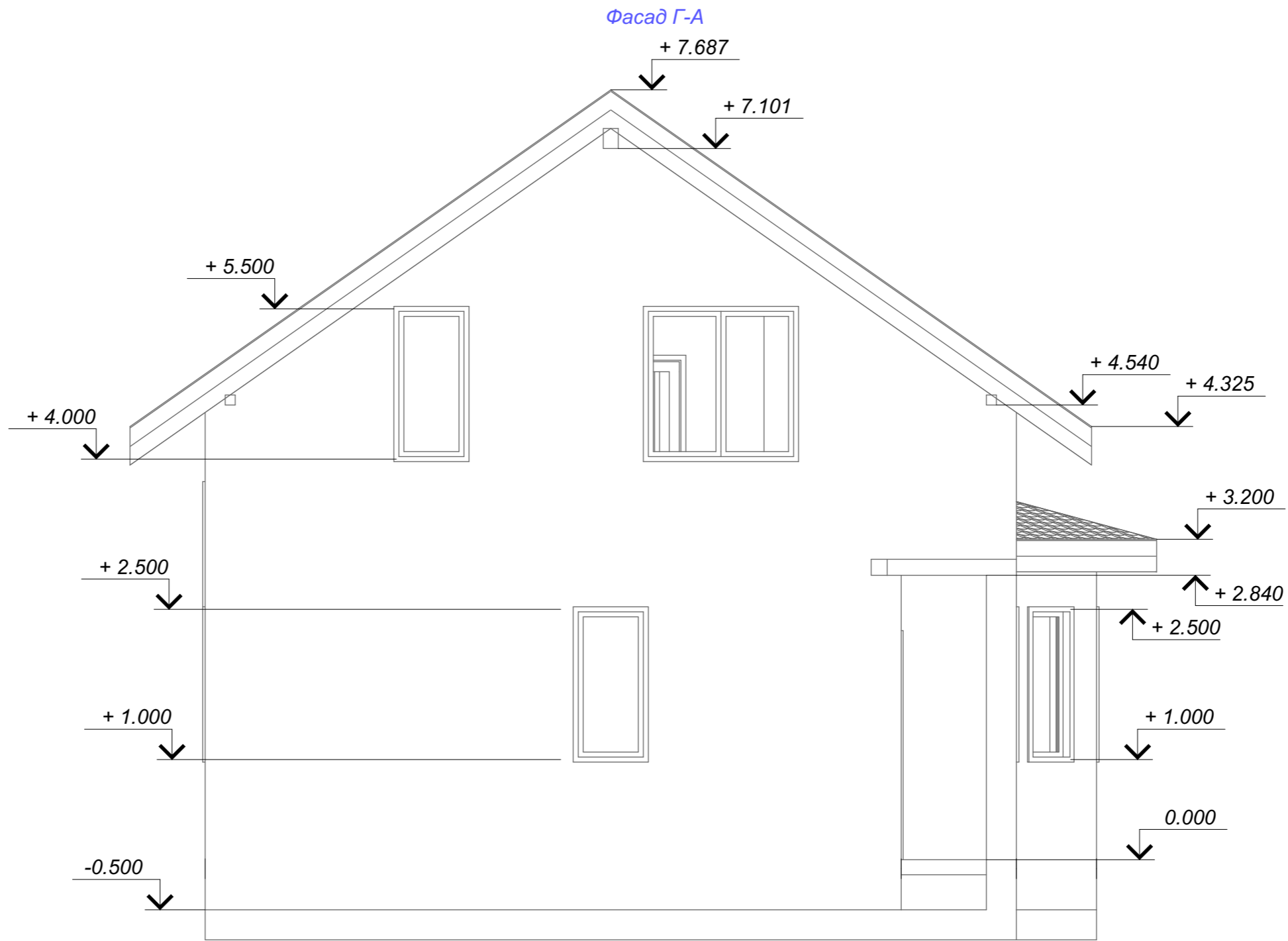


| Изм. | Кол. | Лист | № док. | Подп. | Дата | | | | |
|--|------|------|--------|-------|------|--------------------------|---|------|--------|
| | | | | | | | | | |
| | | | | | | Индивидуальный жилой дом | Стадия | Лист | Листов |
| | | | | | | | | 9 | |
| Разработал Шкарупа Проверил Ефимов Утвердил Коршунов | | | | | | Разрез 2-2 | ГК "Проф Регион Строй" 8 812 600 77 20 | | |

Фасад 1-4



| <i>Изм.</i> | <i>Кол.</i> | <i>Лист</i> | <i>№дож.</i> | <i>Подп.</i> | <i>Дата</i> | <i>Стадия</i> | <i>Лист</i> | <i>Листов</i> |
|-------------------|-------------|-----------------|--------------|--------------|-------------|--------------------------|---|---------------|
| | | | | | | Индивидуальный жилой дом | 10 | |
| <i>Разработал</i> | | <i>Шкарупа</i> | | | | | | |
| <i>Проверил</i> | | <i>Ефимов</i> | | | | | | |
| <i>Утвердил</i> | | <i>Коршунов</i> | | | | Фасад 1-4 | ГК "Проф Регион Строй" 8 812 600 77 20 | |
| | | | | | | | | |

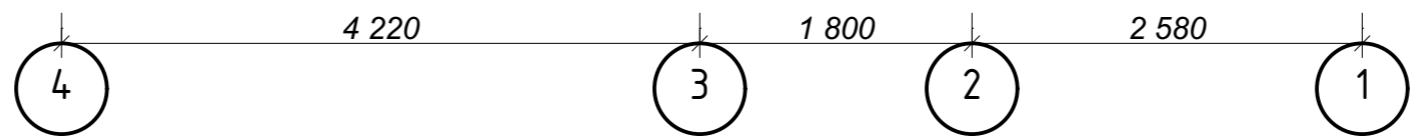
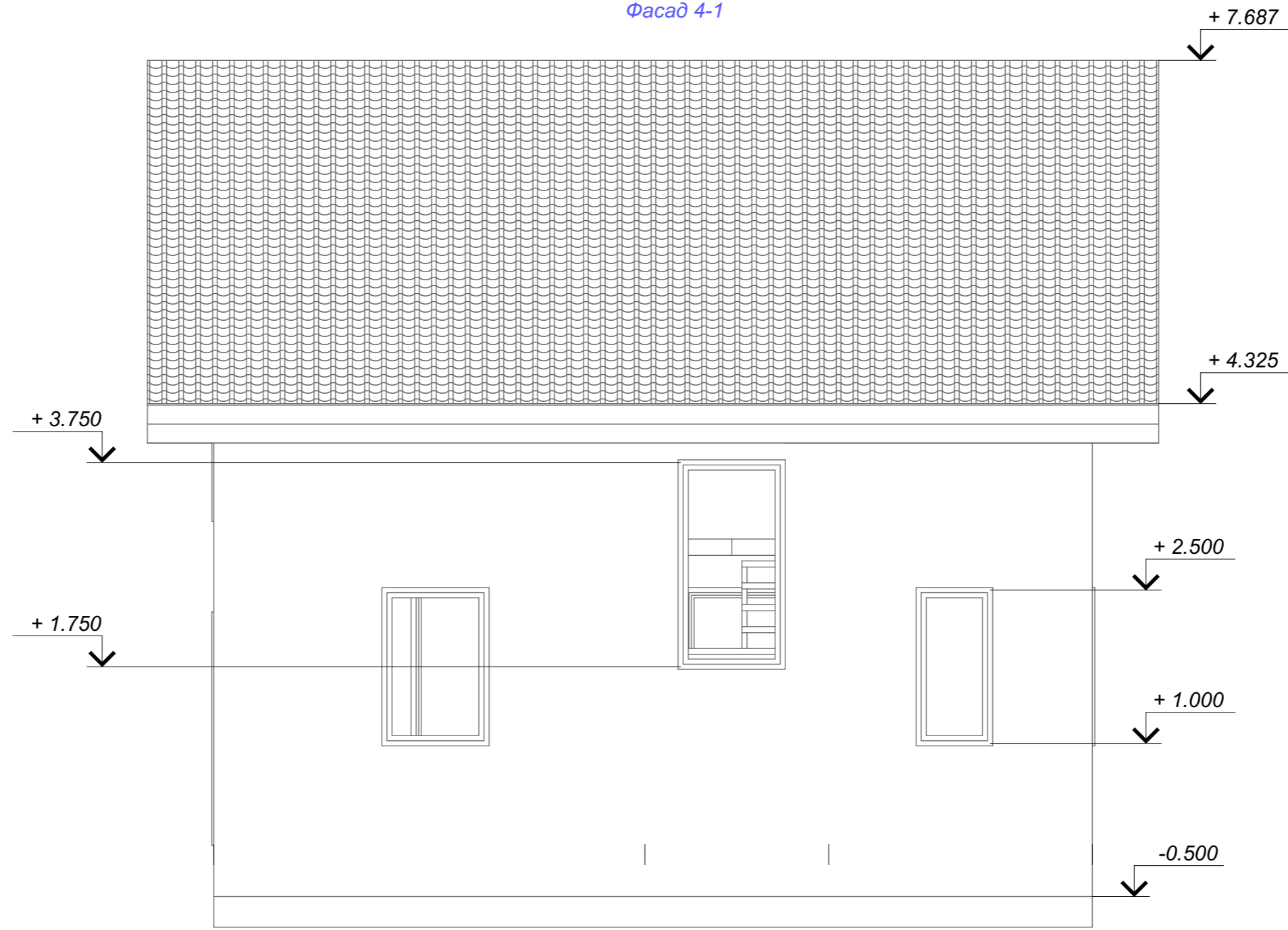


| Изм. | Кол. | Лист | № док. | Подп. | Дата |
|------|------|------|--------|-------|------|
| | | | | | |
| | | | | | |
| | | | | | |
| | | | | | |
| | | | | | |

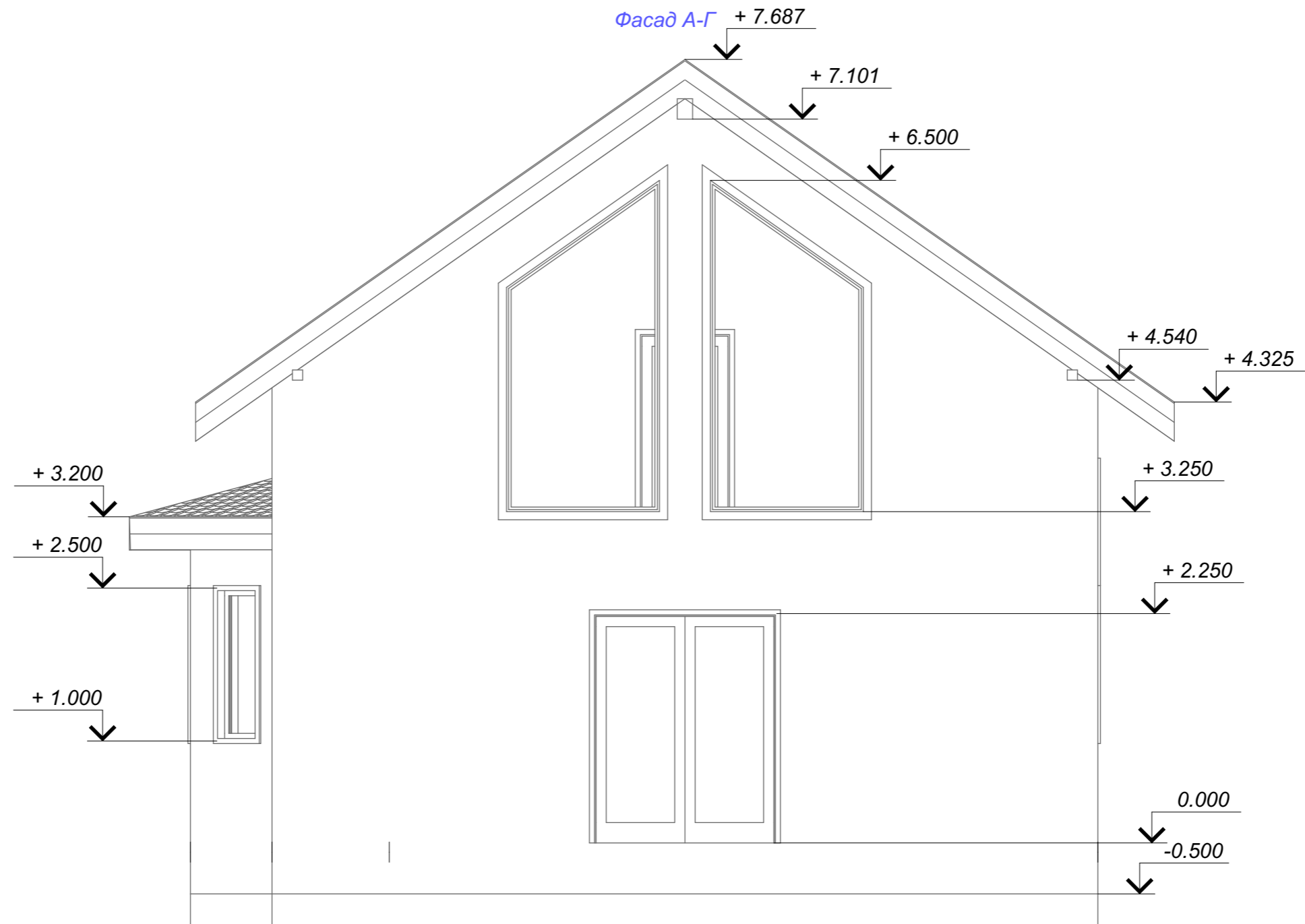
| | | |
|--------------------------|------|--------|
| Индивидуальный жилой дом | | |
| Стадия | Лист | Листов |
| | 11 | |
| Фасад Г-А | | |

| | | |
|------------------------|--|--|
| ГК "Проф Регион Строй" | | |
| 8 812 600 77 20 | | |

Фасад 4-1

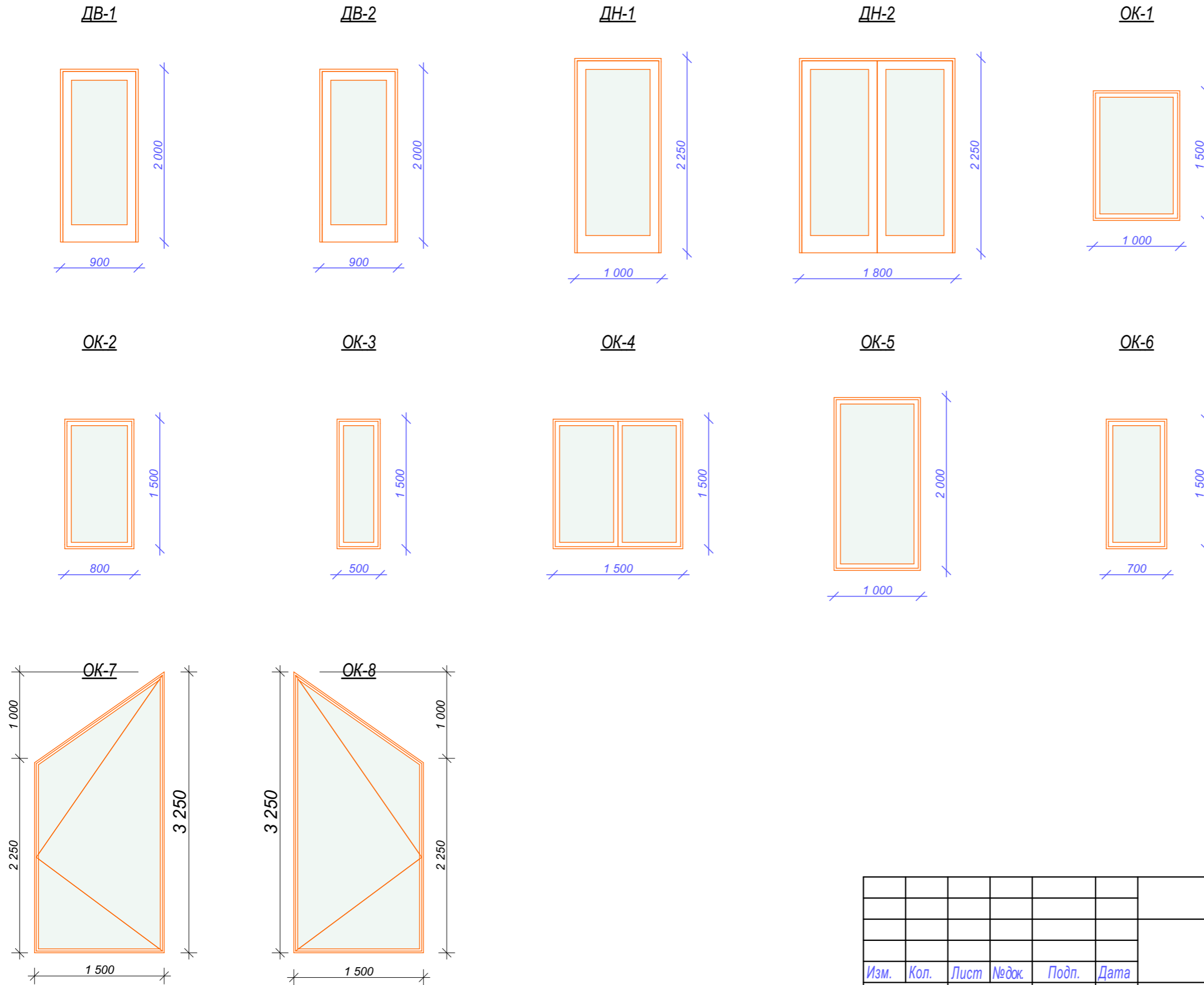


| | | | | | | | | | |
|------------|----------|------|--------|-------|------|--------------------------|---|------|--------|
| | | | | | | | | | |
| | | | | | | | | | |
| | | | | | | | | | |
| Изм. | Кол. | Лист | № док. | Подп. | Дата | | | | |
| | | | | | | Индивидуальный жилой дом | Стадия | Лист | Листов |
| Разработал | Шкарупа | | | | | | | 12 | |
| Проверил | Ефимов | | | | | | | | |
| Утвердил | Коршунов | | | | | Фасад 4-1 | ГК "Проф Регион Строй" 8 812 600 77 20 | | |



| | | | | | | | | | |
|-------------------|-------------|-----------------|---------------|--------------|-------------|--------------------------|------------------------|-------------|---------------|
| | | | | | | | | | |
| | | | | | | | | | |
| | | | | | | | | | |
| <i>Изм.</i> | <i>Кол.</i> | <i>Лист</i> | <i>№ док.</i> | <i>Подп.</i> | <i>Дата</i> | | | | |
| | | | | | | Индивидуальный жилой дом | <i>Стадия</i> | <i>Лист</i> | <i>Листов</i> |
| <i>Разработал</i> | | <i>Шкарупа</i> | | | | | | 13 | |
| <i>Проверил</i> | | <i>Ефимов</i> | | | | Фасад А-Г | ГК "Проф Регион Строй" | | |
| <i>Утвердил</i> | | <i>Коршунов</i> | | | | | 8 812 600 77 20 | | |

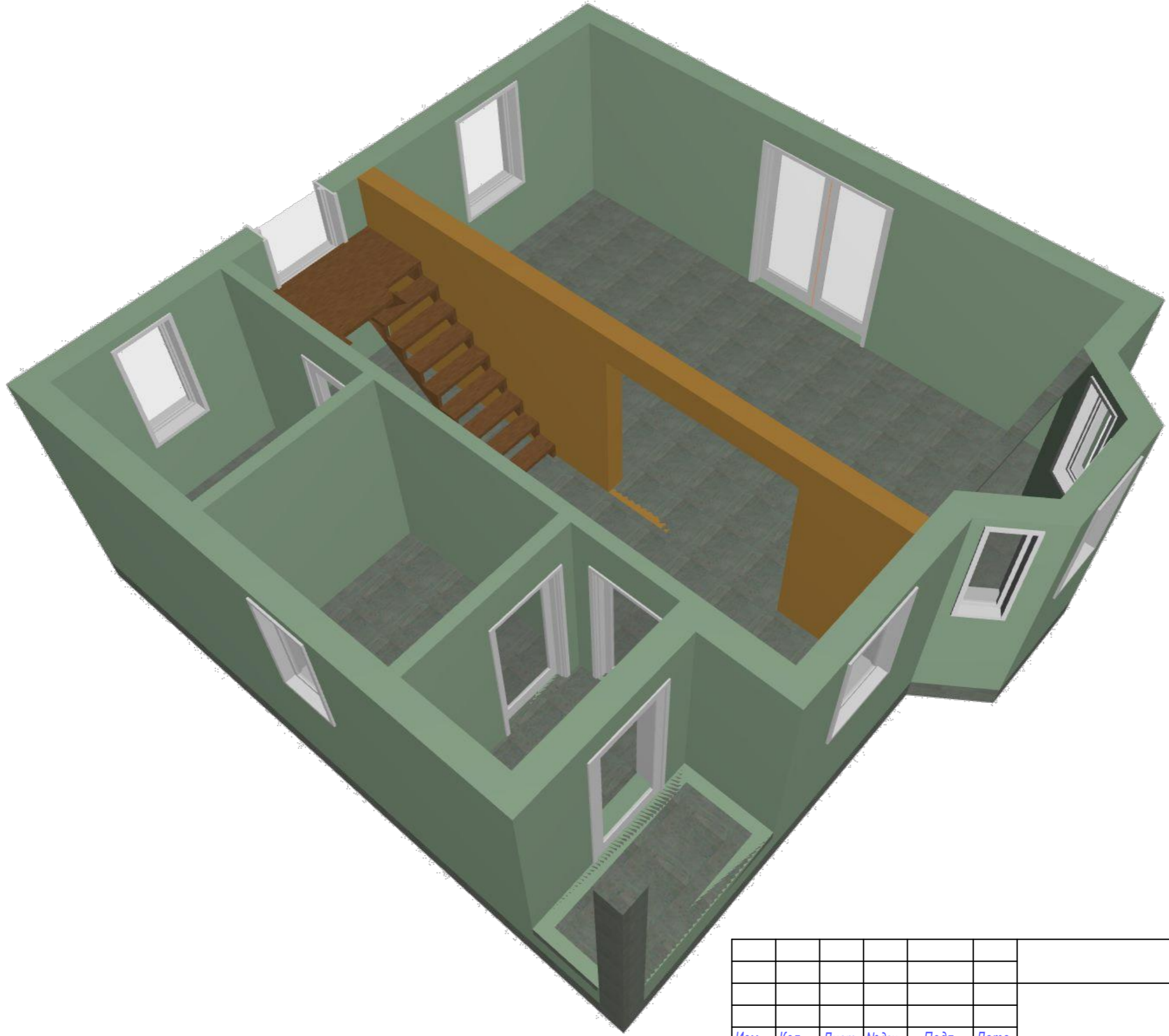
Спецификация элементов заполнения проемов.



| Спецификация элементов заполнения оконных проемов | | |
|---|----------------|--------|
| Марка, поз. | Размеры проема | Кол-во |
| ДВ-1 | 900x2 000 | 1 |
| ДВ-1 | 900x2 100 | 2 |
| ДВ-2 | 900x2 000 | 1 |
| ДВ-2 | 900x2 100 | 2 |
| ДН-1 | 1 000x2 250 | 1 |
| ДН-2 | 1 800x2 250 | 1 |
| ОК-1 | 1 000x1 500 | 2 |
| ОК-2 | 800x1 500 | 1 |
| ОК-3 | 500x1 500 | 2 |
| ОК-4 | 1 500x1 500 | 1 |
| ОК-5 | 1 000x2 000 | 1 |
| ОК-6 | 700x1 500 | 3 |
| ОК-7 | --- | 1 |
| ОК-8 | --- | 1 |

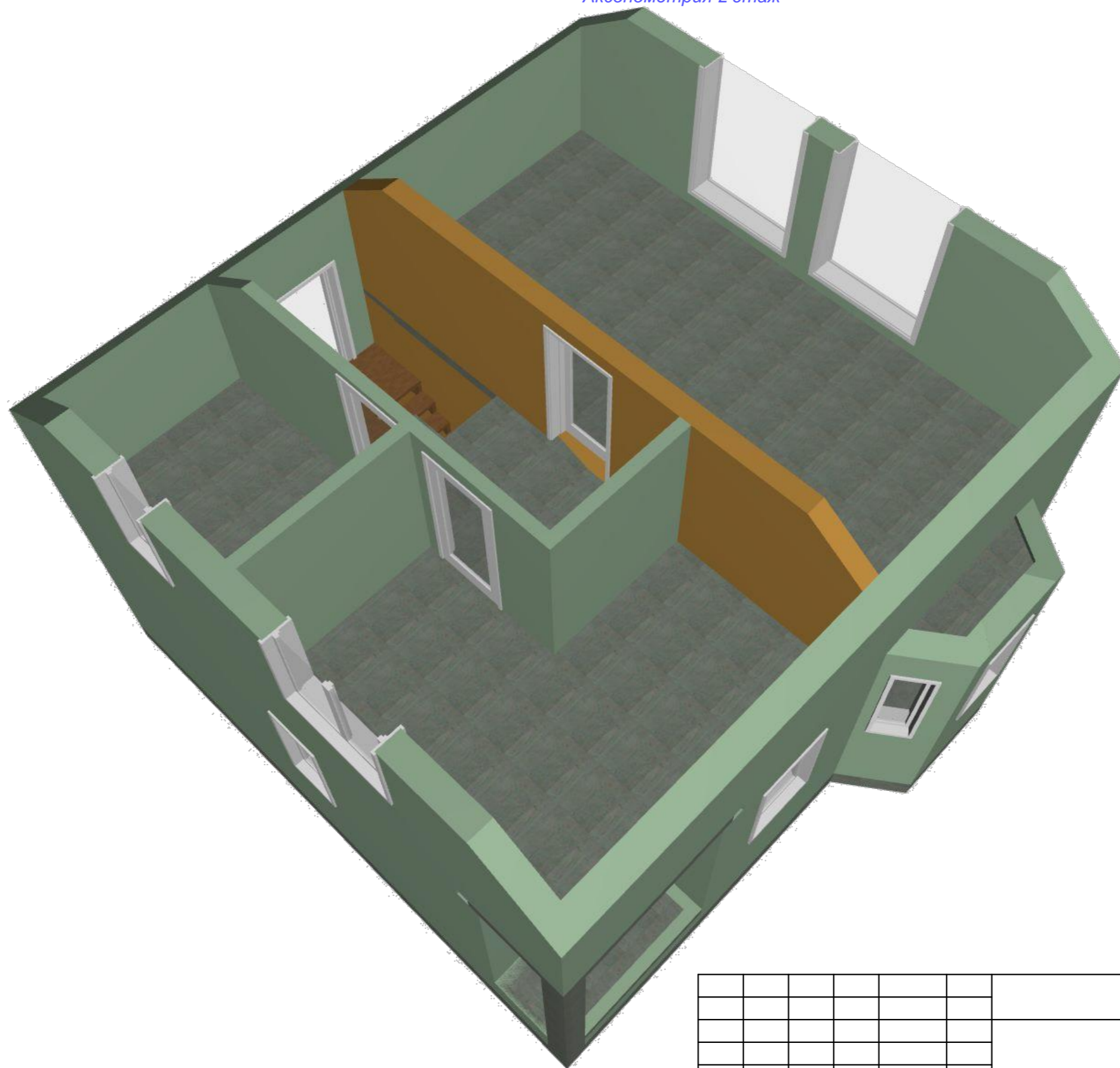
| Изм. | Кол. | Лист | №дож. | Подп. | Дата | | | | |
|------------|------|----------|-------|-------|------|--|---|------|--------|
| | | | | | | | | | |
| | | | | | | | | | |
| | | | | | | | | | |
| | | | | | | | | | |
| Разработал | | Шкарупа | | | | Индивидуальный жилой дом | Стадия | Лист | Листов |
| Проверил | | Ефимов | | | | | | 14 | |
| Утвердил | | Коршунов | | | | | | | |
| | | | | | | Спецификация элементов заполнения проемов. | ГК "Проф Регион Строй" 8 812 600 77 20 | | |

Аксометрия 1 этаж



| Изм. | Кол. | Лист | № док. | Подп. | Дата | | | | |
|------------|------|----------|--------|-------|------|--------------------------|------------------------|------|--------|
| | | | | | | | | | |
| | | | | | | Индивидуальный жилой дом | Стадия | Лист | Листов |
| | | | | | | | | 15 | |
| Разработал | | Шкарупа | | | | Аксометрия 1 этаж | ГК "Проф Регион Строй" | | |
| Проверил | | Ефимов | | | | | 8 812 600 77 20 | | |
| Утвердил | | Коршунов | | | | | | | |

Аксометрия 2 этаж



| | | | | | | | | | |
|-------------------|-----------------|-------------|--------------|--------------|-------------|--------------------------|---|-------------|---------------|
| | | | | | | | | | |
| | | | | | | | | | |
| | | | | | | | | | |
| <i>Изм.</i> | <i>Кол.</i> | <i>Лист</i> | <i>№дож.</i> | <i>Подп.</i> | <i>Дата</i> | Индивидуальный жилой дом | <i>Стадия</i> | <i>Лист</i> | <i>Листов</i> |
| | | | | | | | | 16 | |
| <i>Разработал</i> | <i>Шкарупа</i> | | | | | <i>Аксометрия 2 этаж</i> | ГК "Проф Регион Строй" 8 812 600 77 20 | | |
| <i>Проверил</i> | <i>Ефимов</i> | | | | | | | | |
| <i>Утвердил</i> | <i>Коршунов</i> | | | | | | | | |